

Le partite del Campione '2000 (15) Michele Borghetti

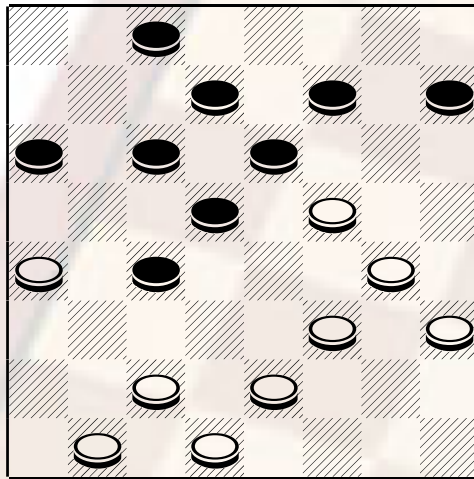
Continuiamo con la pubblicazione delle migliori partite giocate dal G.M° **MICHELE BORGHETTI** al 64° Campionato Italiano .

Al quindicesimo turno di gioco viene estratta l'apertura numero 29 particolarmente favorevole al nero

L'avversario assegnatogli è Ronda Marco maestro bresciano, giocatore in ottima forma che in questo triennio ha sfiorato più volte il titolo, adotta uno stile di gioco aggressivo ed imprevedibile, sempre alla ricerca di novità per indurre l'avversario in errore.

Ronda Marco - Borghetti Michele : 21-18, 10-14, 23-19, 14x23; 28x19, 5-10, 25-21, 1-5(a); 27-23, 10-13; 21-17, 5-10, 32-28, 11-14; 18x11, 7x14; 19-15, 12x19; 22x15, 13-18; 24-20, 4-7; 28-24, 7-11; 31-27, 3-7;

diagramma 460



Mossa al Bianco

La posizione del bianco è assai difficile da sostenere, le sue pedine disposte sul lato destro hanno poche possibilità di manovra ed ora il nero minaccia di attaccare con 7-12 ragion per cui al bianco non resta che cambiare con 20-16, 11x20; 24x15, 6-11!! La mossa decisiva ; 15x6, 2x11; 26-22, 18-21; 22-19, 21-25!; 30-26, 8-12; 26-21, 9-13; 27-22, 11-15; 23-20, 15x24, 29-26, 14x23, 21-18, 23-27; 18x9, 27-30; 26-21, 30-26; 17-13, 26x17; 13x6, 17-13; NERO VINCE

a) una valida alternativa non teorizzata può derivare dalla 12-16; 27-23, 7-12; 32-28, 3-7; 21-17, 16-20; 24x15, 11x27, 30x23, 7-11, 19-14, 10x19; 23x7, 4x11; 28-23, 1-5; 22-19, 5-10; 31-28, 12-15; 19x12, 8x15; 26-21 e posizione di assoluta tranquillità.

Publicare il 12.09.2001