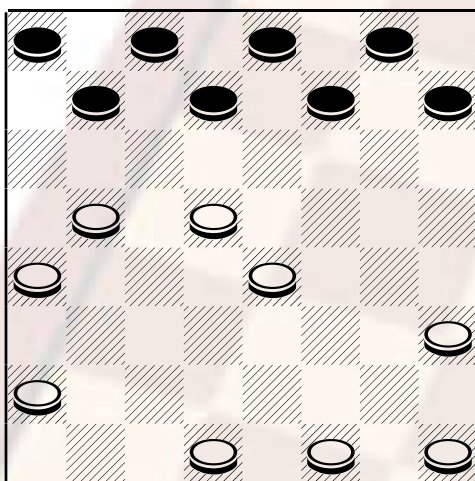


IN RICORDO DI ADOLFO BATTAGLIA

E' trascorso un anno dalla scomparsa del gran maestro Adolfo Battaglia di Genova. Uomo riservato, gentile, corretto, dotato di una formidabile memoria e di una grande passione per il gioco, che ha saputo conquistare due titoli assoluti negli anni 1973, 1982, attraverso un lungo lavoro finalizzato alla continua ricerca di debolezze sulle varianti di gioco più usuali. Voglio ricordarlo oggi con una sua brillante vittoria conseguita a Venezia al campionato 1982.

Bisanti (Bianco) **Battaglia** (Nero): Dopo l'inizio 22-19, 10-13; 27-22, , il nero prosegue con l'avanzata 11-15 in luogo del doppio baratto in meta 13-18, 11-15; 19-14(A), 13-18!; 22x13, 9x18; 23-20 linea di difesa considerata sicura, 15-19; 21-17, 12-16; 26-22(B), 19x26; 29x13, 16x23; 28x19, (diagramma)

diagramma 628



Mossa al Nero

6-11 ottima; probabilmente il maestro Bisanti si aspettava la 5-10, 31-27, 11x18; 32-28, 8-12; 28-23, 7-11; 23-20, 11-14; 19x10, 5x14 dopo questo cambio il nero si trova notevolmente avvantaggiato; 13-10, 2-5!; 17-13, 5-9; 30-26, 12-15; 20x11, 18-22; 27x18, 14x30; 11-6, 9x18; 6-2, 30-26; 2-5, 26-21; 24-20, 18-22; 20-15, 22-27; 15-11, 27-30; 11-6, 30-27; 6-2, 27-22; 2-6, 4-7; 6-11, 7-12; 5-2, 21-17; 2-5, 22-18; 5-2, 18-22; 2-5, 22-27; 5-9, 17-21; 9-13, 27-23; 13-17, 21-18; 11-6, 18-22; 6-11, 12-16; 11-14, 16-20; 17-13, 22-26; 13-17, 23-27; 14-19, 27-22; 19-23, 1-5; 23x16, 5x14; 16-20, 22-19; 17-13, 26-21; 13-17, 21-18; 17-21, 18-22; 21-17, 22-27; 17-13, 27-31; 20-16, 19-15; 25-21, 31-27; 13-9, 14-19; 21-17, 19-22; 9-5, 22-26; 17-13, 26-30; 5-2, 15-20; 16x23, 27x20; Nero vince.

A) 21-18 e 23-20 sono da preferirsi.

B) La mossa corretta è la 20-15

Prossime gare: Domenica 30 gennaio si terrà il **21° Torneo interregionale "Comenduno di Albino" BG presso la sede dell'albergo Valle d'oro** via Provinciale 68. Ulteriori informazioni possono essere richieste al sig. [Giacomo Suagher](#), telefono 035 754024