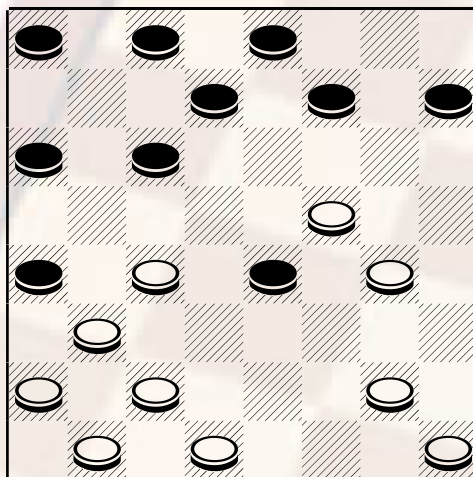


## CAMPIONATO PROVINCIALE

Domenica 28 Gennaio si è conclusa la 37<sup>a</sup> edizione del Campionato provinciale di dama all'italiana disputatosi a Brescia presso il parco Gallo. Al campionato hanno partecipato un numero di persone inferiore alle attese poiché la data ha coinciso con il blocco del traffico iniziato alle ore 8 e proseguito fino alle 20 per tutte le vetture tranne che per i mezzi elettrici, a gpl e metano catalizzati, ibridi, Euro 4 a benzina e Euro 4 diesel con filtro. Tra i big registriamo l'assenza del maestro Gatta Domenico di Roncadelle, Zaglio Luciano, Ruggeri Angelo, Scanzi Battista e il veterano Bezzi Gustavo. Nel primo gruppo ha prevalso il maestro Pierluigi Perani di Carpendolo con punti 9 su cinque incontri, Al secondo posto troviamo il maestro Diego Signorini di San polo con 9 punti. Terzo Gianluigi Vailati con punti 6. Quarto il neo maestro Francesco Gorno assieme al veterano Vailati Tranquillo con punti 5.31.

Oggi presento una partita giocata al recente campionato provinciale tra il sottoscritto e Vailati Tranquillo. La partita è particolarmente interessante sotto il profilo tecnico per la presenza di un spettacolare sacrificio che capovolge l'esito della partita. Vediamola: Vailati (Bianco) Perani (Nero) - siamo all'ultimo turno di gioco viene estratta l'apertura numero 88 considerata leggermente favorevole al nero: 23-19, 11-14; 19-15, 12x19; 22x15, 7-12; 27-22, 12x19; 22x15, 4-7; 31-27, 9-13; 24-20, 14-19; 27-22, 13-17; 22-18, 5-9; 18-13, e siamo giunti nella posizione di cui al diagramma,

Diagramma 737



Mossa al Bianco

A questo punto il bianco mosso dalla prospettiva di sferrare un attacco nella casella centrale 11 decide di giocare 28-24 (A) per dominare il centro ma non si avvede del brillante sacrificio risolutivo: 9-13! 18x9, 19-23; 26-22, 17x26; 30x21, 23-27; 22-18, 7-11; 20-16, 11x20; 24x15, 27-30; 21-17, 30-26; 18-13, 26-22; 15-12, 8x15; 16-12, 15-20; 12-8, 20-23; 8-4, 23-27; 32-28, 27-31; 28-24, 31-28; 24-20, 2-5; 9x2, 28-24; 2x11, 24x6; 13-9, 10-14;

- A) Ecco il seguito corretto: 22-18, 5-9; 18-13, 9x18; 21x5, 1x10; 25-21, 10-13; 20-16, 6-10; 30-27, 2-6; 27-22, 10-14; 28-24, 19-23; 15-12, 8x15; 22-19, 15x22; 26x10, 17x26; 29x22, 23-27; 10-5, 27-30; 5-2, 6-10; 32-28, 13-17; 22-18, 30-27; 2-6, 27-23; 6x13, 23x32; 18-14, 32-28; 13-10, 17-21; 24-20, 21-25; 20-15, 28-24; 15-12, 24-20; 10-13, 25-29; 12-8, 20-23; 13-10, 23-19; 10-6 Patta
- B) 13-18; 21x14, 6-11; 15x6, 2x27; 30x14, 10x19; 28-23, 19x28; 32x23, 7-11; 26-22, 8-12; 20-16, 11-15; 16x7, 3x12; 22-18, 12-16; 18-13 PARI Berte' – Perani c.i. 2006

---

Publicato il 22/2/2007